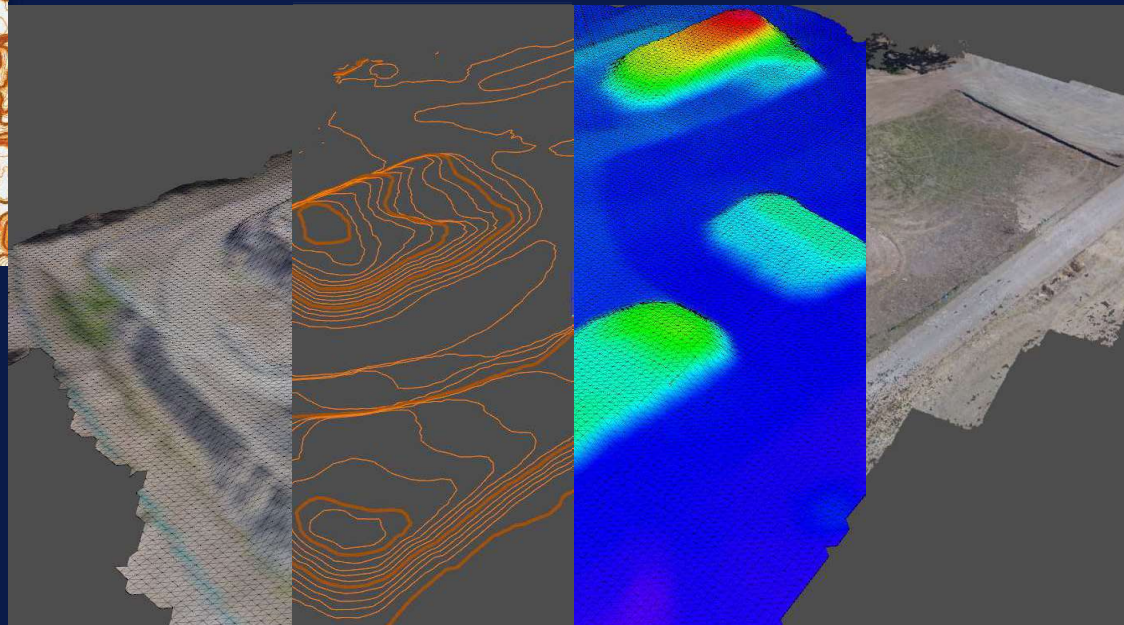


# TERRA MAPPER

## ドローン測量のための画像処理解析ソフト

i-Construction対応



# TERRA MAPPER

ドローン測量のための画像処理解析ソフト

i-Construction対応

## 新時代の測量をあなたに

### テラドローン株式会社

東京都渋谷区神宮前5丁目53-67

●お電話でのお問い合わせ・ご相談  
03-6419-7193

●メールでのお問い合わせ・ご相談  
support@terra-mapper.com



コストを  
大幅に削減



処理の自動化で  
時間短縮



多様な  
解析機能



場所を問わず  
アクセス可能



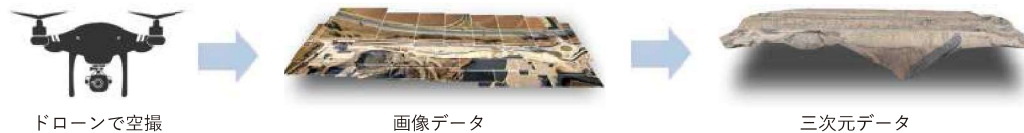
要求精度を  
実現



テラドローン株式会社

## Terra Mapperとは

ドローンで撮影した画像データから三次元データを生成・解析することのできるソフトウェアです。



## 主要な機能

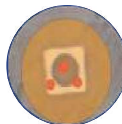
### 点群生成

ドローンで取得した画像から点群を生成します。点密度のレベルを設定することができます。



### 対空標識の自動認識

専用対空標識の自動認識機能がついており、位置情報補正の作業を簡略化することができます。



### デジタル表面モデル(DSM)の生成

点群の点同士を結び面を作った表面モデルを作ることができます。格子サイズを調節することで、正確で緻密なモデルを作成することができます。



### オルソ画像の生成

位置情報を持った高品質なオルソ画像を生成することができます。



### 自動分類・自動不要物除去

建機や建物など不要物を自動分類する機能を搭載しております。手動での不要物除去も可能です。



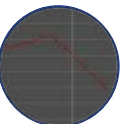
### オルソ画像の重ね合わせ

デジタル表面モデル(DSM)にオルソ画像を重ね合わせることができます。



### 縦横断面図の生成

点群を垂直に切り縦横断面図を生成することができます。



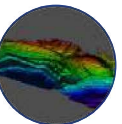
### 土量計算・土量比較

体積・土量を計算することができます。日時の異なる複数のデータから土量比較を行うこともできます。



### 標高モデル

点群およびデジタル地理モデルの標高を可視化することができます。



### 等高線の生成

任意の間隔を設定し、等高線を作成することができます。



### 測定

2Dと3D両方の距離の測定、点群内の2点間の傾きや高さの差を測ることができます。



### 点群ビューワー

生成した点群をアップロードし、リンクひとつで共有ができるため、発注業者への説明、客先での営業や社内共有等、幅広く使用することができます。



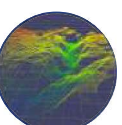
### CAD機能

点群をトレースすることで線形や円形が作成できます。中心線の頂点の位置情報を指定することで、管理断面から縦横断面図を生成することができます。



### レーザー

レーザーの点群データを取り込んで解析することができます。

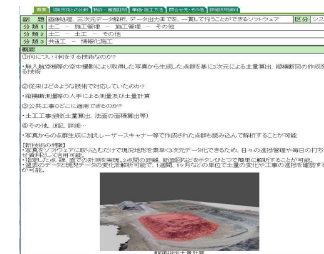


## NETIS登録



2019年4月4日よりNETIS登録されております。

登録番号：OK-190001-A  
登録名称：3次元点群生成・解析ソフトウェア『Terra Mapper』を用いた土量算出システム



## 製品価格

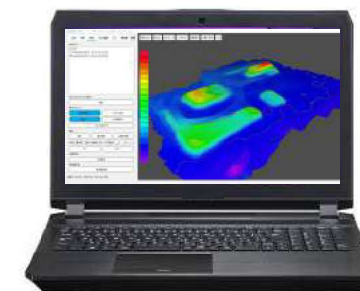
### Terra Mapper デスクトップ版

種別	製品価格（税別）	年間保守価格（税別）
スタンダード	¥450,000	¥70,000

- 年間保守費用は2年目から1年ごとに発生します。
- ライセンス形式はネットワーク認証型です。
- 1年目の年間保守費用は製品価格に含まれます。
- お客様によるライセンスの移行が可能です。

## 動作環境

対応OS	Windows10 64bit
CPU	Core i7 以上
メモリ	16GB 以上
GPU	NVIDIA GTX760 以上
SSD	128GB 以上
HDD	500GB 以上



(ご使用イメージ)

## 無料トライアル

まずは14日間の無料トライアルをお試しください！

<https://mapper.terra-drone.net/trial-dsk/>

